

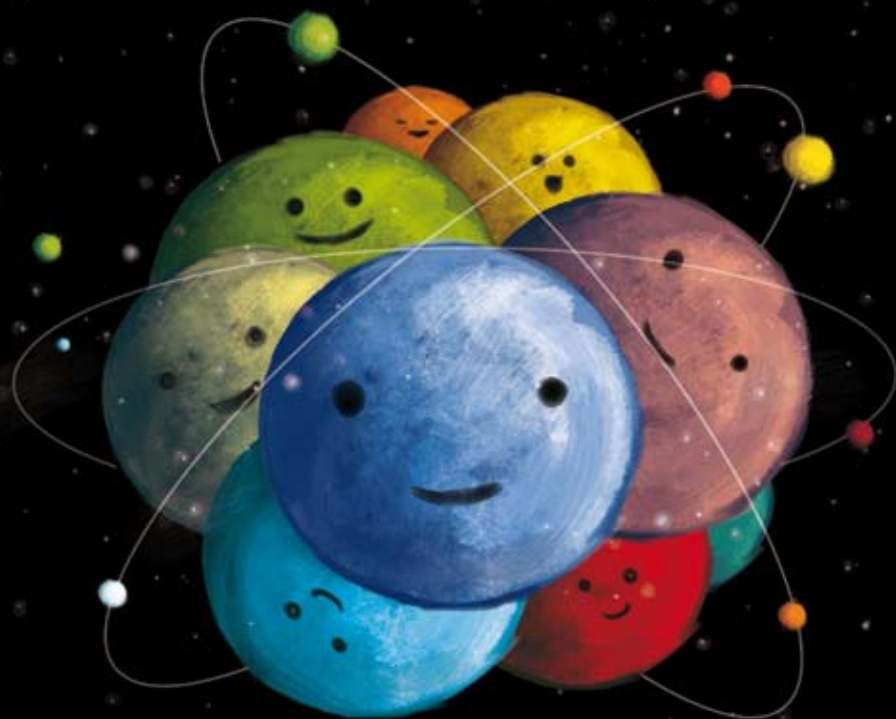
Le Centre Culturel Associatif Beaujolais présente :

# FESTI planètes arts & sciences

Spectacles  
Cinéma  
Expositions  
Rencontres

Parrainage : Hubert REEVES

du 11 février au 1er mars 2010  
ARNAS - GLEIZÉ - LIMAS - VILLEFRANCHE



04 74 68 89 38 - [www.ccab.fr](http://www.ccab.fr)

# NOUVEAU

## ON SORT PENDANT LES VACANCES DE FÉVRIER GRÂCE À FESTIPLANÈTES

« Une majorité de rendez-vous gratuits et quelques autres à des tarifs accessibles afin de permettre au plus grand nombre d'entre-vous de vivre pleinement Festiplanètes, telle est la volonté du Centre Culturel Associatif Beaujolais et de son partenaire principal, la CAVIL. Alors, suivez-nous ! Scientifiques et artistes vous invitent par le théâtre, l'image, la danse, les arts plastiques, la musique, le chant, des conférences et des livres, à mieux répondre à ces questions fondamentales que beaucoup d'entre nous se posent : qui sommes-nous, d'où venons-nous, où allons-nous ? Festiplanètes : un programme plein de surprises dans divers lieux de l'agglomération, avec un seul mot d'ordre : INTERDIT DE NE PAS COMPRENDRE ! »

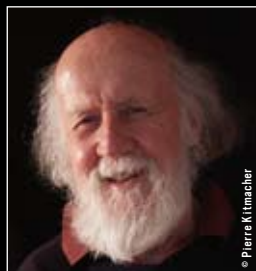
Yves Pignard, directeur du CCAB



## HUBERT REEVES, UN PARRAIN D'EXCEPTION

Astrophysicien canadien de renommée mondiale, Hubert Reeves a été, entre autres, conseiller scientifique à la NASA et directeur de recherche au CNRS à Paris. Ses rencontres et ses voyages l'ont incité à devenir l'un des plus fervents protecteurs de notre planète et de sa biodiversité. Il est l'auteur d'une centaine d'articles, ainsi que de nombreux livres, films, conférences et spectacles de vulgarisation. Il a publié en 2008 son autobiographie : « Je n'aurai pas le temps » (Ed. du Seuil).

Hubert Reeves nous donne en permanence à contempler, à comprendre, à méditer sur la complexité du monde contemporain. Il a accepté le parrainage de Festiplanètes. C'est un grand honneur pour le CCAB, producteur de la manifestation, et pour la CAVIL, d'avoir une telle signature associée à cet événement dédié aux arts et aux sciences en Beaujolais.



© Pierre Kltmasher

## UN ÉVÉNEMENT CONÇU PAR LE CCAB EN PARTENARIAT AVEC LA CAVIL

Depuis plus de 30 ans, le CCAB, Centre Culturel Associatif Beaujolais développe son action auprès de ses communes adhérentes et intercommunalités partenaires. Cette structure itinérante offre tout au long de l'année de nombreuses rencontres : ateliers d'expression artistique en milieu scolaire, spectacles jeune et tout public, Cafés en Fête, conférences, Culture à l'Hôpital, Festival en Beaujolais - Continents et Cultures et des événementiels dont aujourd'hui Festiplanètes en partenariat avec la CAVIL.








« La CAVIL, Communauté d'agglomération de Villefranche, a toujours soutenu les aventures culturelles du CCAB. Partenaire de la première heure du Festival en Beaujolais - Continents et Cultures, commanditaire du Monde en PLACES, c'est très logiquement que j'ai souhaité que la CAVIL poursuive ce partenariat fructueux avec le CCAB. L'aventure se poursuit donc avec Festiplanètes. Quel pari audacieux que de vouloir marier la science et la culture à l'occasion d'un événement ludique et convivial ! Un rendez-vous pour le plus grand plaisir des habitants de l'agglomération qui, je l'espère, adhéreront massivement à ce très beau projet avec des animations un peu partout sur notre territoire. »










Jean Picard, président de la CAVIL

# FESTIPLANÈTES, C'EST QUOI ?

 SPECTACLES
  CINÉMA
  EXPOSITIONS
  RENCONTRES
  CONTE

DU 11 FÉVRIER AU 1<sup>ER</sup> MARS, À ARNAS, GLEIZÉ, LIMAS ET VILLEFRANCHE, PARCOUREZ LES NOMBREUX RENDEZ-VOUS DE FESTIPLANÈTES

	Ve 12	Sa 13	Di 14	Lu 15	Ma 16	Me 17	Je 18	Ve 19	Sa 20
 Dessine-moi ta planète !									
 La Science en images									
 Olivier Sauzereau astrophotographe									
 Carnet de voyage Photos d'Olivier Sauzereau									
 Paysages de Sciences									
 Danser avec l'évolution									
 Conte-Stellations									

	Di 21	Lu 22	Ma 23	Me 24	Je 25	Ve 26	Sa 27	Di 28	Lu 1 <sup>er</sup>
 Dessine-moi ta planète !									
 La Science en images									
 Paysages de Sciences									
 Ebulliscience									
 Raconte-moi l'espace									
 L'harmonie des sphères Acte I									
 L'harmonie des sphères Acte II									
 F. Hallé, La condition tropicale									
 B. Reeves, Astronomie & écologie									

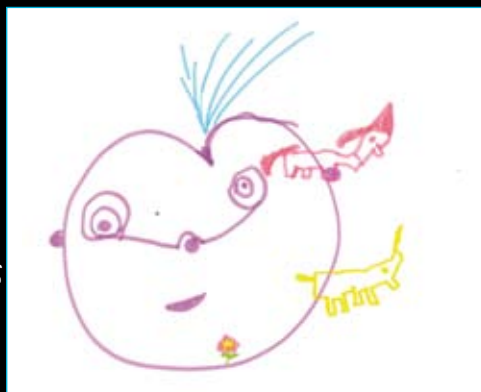
Festiplanètes, c'est aussi des ateliers d'initiation à la danse contemporaine, des sorties culturelles et scientifiques, des ateliers sonores animés par la Compagnie de danse Michel Hallet Eghayan, le Musée des Confluences - Département du Rhône, le collectif Les Illusiques et la Compagnie Sueño en la Fabrica, mais aussi des rencontres et présentations d'ouvrages dans les bibliothèques et médiathèques de l'agglomération de Villefranche.

Ve 12 fév > Lu 1<sup>er</sup> mars  
VILLEFRANCHE

> Centre Culturel  
Associatif Beaujolais  
73 rue de la Gare

Du lundi au samedi de 15h à 19h  
Entrée libre

EXPOSITION  
POUR TOUS LES ÂGES  
À chacun sa planète imaginaire



## DESSINE-MOI TA PLANÈTE !

1000 dessins à imaginer... vite à vos crayons !

En ouverture de Festiplanètes, et afin de symboliser l'événement par un projet artistique mené par toutes les générations, il est proposé à tous ceux qui le souhaitent, de produire un ou plusieurs dessins de leur planète imaginaire.

Toutes ces œuvres seront exposées au Centre Culturel Associatif Beaujolais tout au long de cette première édition de Festiplanètes.

Place au talent et à l'imagination de chacun pour cette exposition haute en couleurs !

Vernissage de l'exposition  
jeudi 11 février à 18h

POUR PARTICIPER,  
QUELQUES RÈGLES SIMPLES À SUIVRE :

Avant le 5 février 2010, dernier délai :

- Réalisez votre dessin sur une feuille A4 blanche ou de couleur
- Sur cette feuille, tracez un cercle de la taille et de la couleur de votre choix, symbolisant votre planète, puis laissez libre cours à votre imagination, sans oublier de noter votre prénom et votre âge
- Envoyez votre dessin et vos coordonnées (adresse, téléphone, mail) au CCAB avant le 5 février 2010, dernier délai ! Tous les dessins reçus avant cette date seront exposés au Centre Culturel Associatif Beaujolais, les participants seront invités au vernissage de l'exposition.

Sa 13 > Di 28 février  
VILLEFRANCHE

> Cinéma Les 400 Coups  
espace Barmondière

Séances et tarifs :  
se renseigner au Cinéma Les 400 Coups :  
08 92 68 06 17



**CINÉMA  
POUR TOUS LES ÂGES**  
Idée de pellicule



## LA SCIENCE EN IMAGES

Par le Cinéma Les 400 Coups  
et l'association L'Autre Cinéma

Des films d'animation, des courts-métrages scientifiques, et le film « Océans », les 400 Coups vous feront vivre pleinement Festiplanètes :

**ASTRO BOY**, film d'animation de David Bowers : avec sa houppette, ses bottes rouges et ses superpouvoirs, le petit robot volant Astro Boy est de retour grâce à David Bowers qui réinvente les aventures du super héros en animation digitale...

**WHILE DARWIN SLEEPS**, court-métrage de Paul Bush : 3000 insectes, une seule séquence, une évolution génétique de millions d'années qui défilent sous nos yeux en quelques minutes...

**UN AN LE LONG DE LA ROUTE ABANDONNÉE**, court-métrage de Morten Skallerud : voyage fantastique à travers le temps et l'espace dans le Grand Nord du cercle arctique.

**Océans**, film de Jacques Perrin et Jacques Cluzaud, sortie nationale le 27 janvier 2010 : Jacques Perrin nous entraîne, avec des moyens de tournage inédits au cœur des océans et de ses tempêtes pour nous faire redécouvrir les créatures marines connues, méconnues, ignorées. Quelle empreinte l'homme impose à la vie sauvage ? Place à l'image et à l'émotion...

La programmation scientifique des 400 Coups continue sur le mois de mars avec d'autres courts-métrages...

Programme complet disponible au cinéma.

### CINÉMA LES 400 COUPS

Dans ce cinéma classé Art et Essai/Recherche et labellisé Jeune Public, cinéastes, comédiens et techniciens viennent régulièrement parler à leur public, débattre, échanger... Depuis plusieurs années, Les 400 Coups et l'association l'Autre Cinéma organisent entre autres, les Rencontres du Cinéma Francophone en Beaujolais, événement incontournable du territoire.

Lundi 15 février

20h30

LIMAS

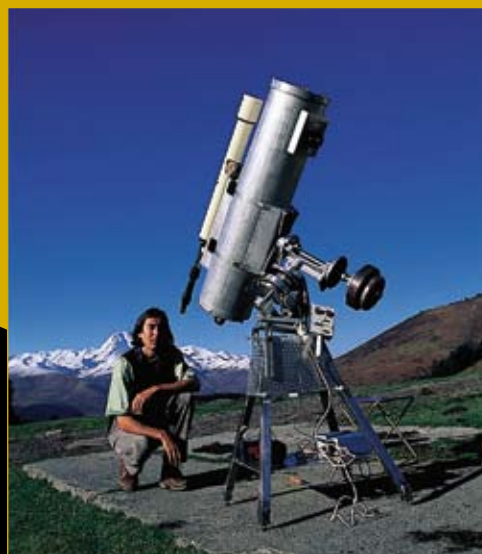
> Salle des fêtes

11 rue Pierre Ponot

Adultes : 5 €

Jeunes - 26 ans : gratuit

**RENCONTRE  
À PARTIR DE 8 ANS**  
Contempler le ciel



© Photo Olivier Sauzereau

## OLIVIER SAUZEREAU, ASTROPHOTOPHRE

Rencontre avec Olivier Sauzereau  
et projection du film de Paul Cornet  
(Odysseus Productions)

Voyage photographique et poétique entre aurores, crépuscules et phénomènes astronomiques... Olivier Sauzereau nous raconte les prises de vue de son épopée fantastique à travers le monde : les côtes de la Bretagne à la rencontre de la Lune dans ses paysages maritimes, l'éclipse totale de Soleil sur les contreforts des Monts Taurus de Turquie, ou encore les menhirs du Mont Lozère, témoins à 4500 ans d'intervalle des deux derniers passages de la comète Hale-Bopp... Un voyage dans le ciel comme vous n'en avez jamais fait !

Paul Cornet, qui a suivi les aventures d'Olivier Sauzereau dans ses différents périple pendant plus d'une année, a réalisé un film (Odysseus Productions) sur ce parcours scientifique et artistique hors du commun. Ce film sera projeté lors de la rencontre.

### OLIVIER SAUZEREAU

Olivier Sauzereau « vit avec l'astronomie » depuis l'âge de 12 ans. En 1986, il photographie le passage de la comète Halley au-dessus de l'observatoire du Pic du Midi. Son cliché est publié dans le monde entier. Olivier Sauzereau engage alors un travail photographique sur les phénomènes célestes. Il est également l'auteur de plusieurs livres de vulgarisation de l'astronomie et est aussi chercheur en histoire des sciences.



© Photo Olivier Sauzereau

### RETROUVEZ

« CARNET DE VOYAGE »  
PHOTOS D'O. SAUZEREAU  
> Médiathèque de Limas,  
rue du 8 Mai 1945

> 16 au 20 février

> mardi de 16h à 19h

mercredi de 15h à 18h

vendredi de 16h30 à 19h

samedi de 15h à 18h

> Entrée libre

Me 17 > Di 28 février  
**VILLEFRANCHE**

> Salle des Echevins

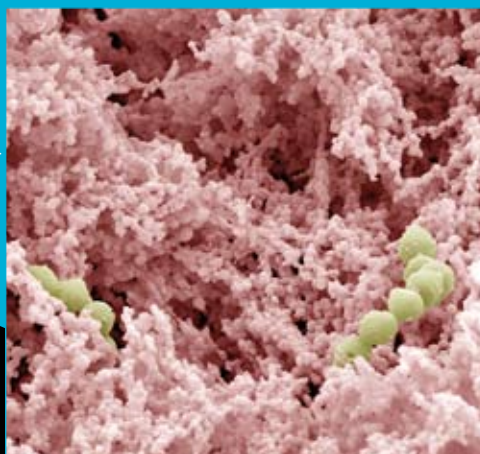
96 rue de la Sous-Préfecture

Tous les jours de 15h à 19h

Entrée libre



**EXPOSITION**  
**À PARTIR DE 8 ANS**  
De l'infiniment petit  
à l'infiniment grand



Yaourt maigre à 0% au micromètre... étrange non ?

© CNRS Photothèque/Didier Cot

## PAYSAGES DE SCIENCES

Par le Musée des Confluences - Département du Rhône, le CNRS et Rhone en Scène

Du nanomètre aux années lumière, de l'infiniment petit à l'infiniment grand, des chromosomes aux galaxies, des poils de mouche aux éclipses, voici des clichés fascinants et esthétiques propices à l'évasion... Beaucoup de ces images ont été réalisées au moyen d'instruments d'optique très sophistiqués, en vue d'approcher et de comprendre ce qui n'est pas visible à l'œil nu. Des animateurs complices sont présents pour accompagner les visiteurs de tous âges dans leur découverte de ces « paysages de sciences ».

**Vernissage de l'exposition**  
mercredi 17 février à 18h30

### EXPOSITION A LYON

« OBSERVER, DE L'INFIME AU LOINTAIN »

Collections sciences et techniques du Musée des Confluences. Du robot martien en passant par l'accélérateur de particules ou le spoutnik, voici un parcours ludique et participatif, accessible à tous, où les objets présentés évoquent successivement l'observation de la matière, de la nature, du corps humain et de l'univers. Un événement associé à Festiplanètes.

> du 13 au 26 février

> Chambre de Commerce et d'Industrie de Lyon

> Exposition ouverte tous les jours de 10h à 18h, entrée libre

Renseignements et réservations :  
Service des publics : 04 72 69 05 05

### LE MUSÉE DES CONFLUENCES

Le Musée des Confluences du Département du Rhône rend compte des rapports entre les sciences et les sociétés, grâce notamment aux riches collections de l'ancien Muséum d'Histoire Naturelle de Lyon. En regardant les différentes sociétés et leurs cultures, la création et l'innovation, la communication et l'échange, le Musée présente des expositions variées, pour certaines itinérantes, qui rappellent les origines et le vécu de l'humanité.

**Jeudi 18 février**

**20h30**

**GLEIZÉ**

> Espace Saint-Roch  
rue des Peupliers

Tarif plein : 10 €

Tarif réduit : 5 €



**SPECTACLE  
À PARTIR DE 12 ANS**  
Qui sommes-nous ?

## DANSER AVEC L'ÉVOLUTION

Par la Compagnie de danse Michel Hallet Eghayan, le paléontologue Pascal Picq et Isabelle Eschenbrenner, soprano des Chœurs et Solistes de Lyon-Bernard Tétu

Six danseurs, une chanteuse et un paléontologue nous ramènent vers nos lointains ancêtres... Voici un spectacle audacieux et surprenant qui nous plonge par la gestuelle, le chant et la parole dans les étapes fondamentales de l'évolution de l'Homme : des arbres vers le sol, du quatre pattes vers la marche sur deux pieds. À voir absolument !

À l'issue de la représentation, Pascal Picq et Michel Hallet Eghayan rencontreront le public et dédicaceront leurs ouvrages.

### PASCAL PICQ

Célèbre paléontologue du Collège de France, il contribue depuis longtemps à la vulgarisation des connaissances scientifiques : expositions, colloques, ouvrages, téléconférences, films, émissions de télévision... Sensible à l'action de la Compagnie de danse Michel Hallet Eghayan, il participe à certaines de ses créations.

### LA COMPAGNIE MICHEL HALLET EGHAYAN

Michel Hallet Eghayan, cofondateur de la Maison de la Danse à Lyon, sillonne le monde depuis plus de 30 ans avec sa compagnie, et contribue au développement et à la vulgarisation de la danse contemporaine par le biais de ses nombreuses créations. Dans cet esprit et avec le Musée des Confluences - Département du Rhône, la Compagnie travaille depuis quelques années avec des scientifiques de renom sur des créations originales « art-science » : par les pièces « Which Side Story », « Danser avec l'évolution », « Palabres », « Seul l'arbre... » ou « 13 heures et des poussières... », la danse contemporaine aide à la compréhension du monde, de l'Homme et de son évolution : qui sommes, d'où venons-nous, où allons-nous ?



© H. Ponchon de Saint-André



© H. Ponchon de Saint-André



Samedi 20 février

16h et 20h30

VILLEFRANCHE

> Blablathé

195 rue de Thizy

Entrée libre

Attention, places limitées,

réservation très conseillée : 04 74 69 45 53

avant le 19 février



**CONTE**  
**À PARTIR DE 8 ANS**  
Petites histoires de l'univers

## CONTE-STELLATIONS

Par Sam Cannarozzi, conteur

Des coyotes qui se transforment en étoiles filantes, des amoureux chinois qui franchissent la Voie Lactée, Ganesha, le dieu-éléphant hindou qui punit la Lune... Voici des petites histoires du soleil, de la lune et des étoiles qui nous font voyager en Indonésie, en Afrique et dans les Amériques... Un moment magique !



### SAM CANNAROZZI

Originaire de Chicago, Sam Cannarozzi s'installe en France en 1974. Depuis plus de 25 ans, il conte et voyage avec ses créations partout en France, dans une dizaine de pays d'Europe ainsi qu'en Afrique de l'Ouest, de festivals en centres culturels, de musées en bibliothèques... Ses spectacles sont une ouverture vers toutes les cultures et une approche totale et sensorielle de l'histoire : paroles, odeurs, langues étrangères, images, objets, tissus, gestes, couleurs, sons ou musiques...

### UN MOMENT AU BLABLATHÉ...

Pour accompagner Conte-Stellations, le Blablathé servira un thé « lumière d'étoiles » à 16h, une tisane « firmament » à 20h30, et des pâtisseries lunaires...

Ma 23 > Di 28 février  
**ARNAS**

> Salle d'arts plastiques  
rue du Beaujolais,  
à proximité de l'école

Du mardi au dimanche,  
visites animées de l'expo-manipulation  
à 15h - 16h20 - 17h40 (Durée : 1h15)

Entrée libre

Attention, places limitées,  
réservation très conseillée auprès du CCAB

**EXPO-MANIPULATION**  
**À PARTIR DE 6 ANS**  
Devenez chercheurs !  
C'est facile ou presque...



## INTERDIT DE NE PAS TOUCHER ! Les découvertes scientifiques d'Ebulliscience...

Par l'association **Ebulliscience**  
Vaulx-en-Velin

Entrez dans la science, explorez un espace plein d'objets à la fois connus et énigmatiques qui nous narguent depuis leur table d'expérimentation. Des roues de vélo au sèche-cheveux, des bouteilles d'eau aux boules de pétanque, découvrez avec les animateurs complices d'Ebulliscience des dizaines de petites expériences scientifiques à observer, manipuler, tester, étudier... Un seul mot d'ordre à retenir : interdit de ne pas toucher !

La salle d'arts plastiques d'Arnas accueille simultanément deux rendez-vous de Festiplanètes : petites découvertes scientifiques avec les objets du quotidien et voyage dans l'espace, à visiter dans un même lieu.

### EBULLISCIENCE

Depuis plusieurs années, l'association Ebulliscience de Vaulx-en-Velin propose à tous les publics d'entrer dans la science comme le fait un chercheur, c'est-à-dire en la faisant ! Les médiateurs scientifiques d'Ebulliscience accompagnent le public dans les différentes activités proposées.



**EXPOSITION**  
**À PARTIR DE 8 ANS**  
L'espace tout près des yeux

**Ma 23 > Di 28 février**  
**ARNAS**

> **Salle d'arts plastiques**  
rue du Beaujolais,  
à proximité de l'école

**Du mardi au dimanche de 15h à 19h**  
**Entrée libre**



## **RACONTE-MOI L'ESPACE !**

Par le **Centre Eden de Cuisery - Conseil Général de Saône-et-Loire** et la **Société d'Astronomie de Saône-et-Loire**

Panneaux, maquettes, films vous permettent de mieux comprendre l'univers, les galaxies, les exoplanètes ou encore notre système solaire et son histoire vieille de 4,6 milliards d'années... Ainsi vous apprendrez que notre Soleil n'est qu'une petite étoile banale parmi les milliards de notre galaxie, elle-même parmi un nombre inimaginable d'autres galaxies... Si notre galaxie était ramenée à la taille de la France, notre système solaire aurait alors la taille d'une pièce de un centime !

Et pour le week-end du 27-28 février, un planétarium itinérant sera installé. Venez le découvrir !

### **LE CENTRE EDEN**

Espace de culture et de loisirs ouvert au public, observatoire des milieux naturels liés à la Bourgogne, lieu d'exposition et de diffusion de la connaissance scientifique et naturelle, le Centre EDEN de Cuisery a également vocation depuis peu à diffuser les connaissances astronomiques.



© Photo NASA



© Photo NASA

**Mercredi 24 février**

17h30 et 20h30

**Jeudi 25 février**

17h30 et 20h30

**VILLEFRANCHE**

> L'Atelier

150 rue des Jardiniers, à proximité de la  
Médiathèque Pierre Mendès-France

Tarif plein : 10 €

Tarif réduit : 5 €



**Yves Pignard** narration

**Alejandra Santander** chant, objets sonores

**Didier Boyat** claviers, guitares, diffusion sonore

**Bernard Dutheil** vidéo

**Véronique Burgos** danse

**Jean-Luc Peilhon** instruments à vent

**Alain Garaby** percussions

À l'issue de la représentation du jeudi 25 février à 20h30, Dominique Proust rencontrera le public et dédicacera ses ouvrages.

**SPECTACLE**  
**À PARTIR DE 14 ANS**  
Écouter, voir, ressentir

## L'HARMONIE DES SPHÈRES

### Acte I : Concert-spectacle

Inspiré du livre de l'astrophysicien  
Dominique Proust «L'harmonie des sphères»  
(Ed. du Seuil). Par la Compagnie Sueño en la  
Fabrica et le Théâtre des Marronniers

Dans une scénographie surprenante, placés en position orbitale autour du public, un narrateur, des musiciens, un vidéaste et une danseuse voyagent dans le monde des sons, de la voix, de l'image et du mouvement... Ils nous évoquent le troublant parallèle de l'astronomie et de la musique autour des recherches de musiciens et de scientifiques de l'Antiquité à aujourd'hui. Envoutant...

#### LE THEATRE DES MARRONNIERS DE LYON

Situé en plein cœur de la presqu'île, ce théâtre labellisé « Scène Découvertes » se consacre entièrement à la création théâtrale. Depuis 1985, il a accompagné plus de 150 créations originales et s'investit également hors de ses murs dans des projets insolites associant divers langages artistiques.

#### LA COMPAGNIE SUEÑO EN LA FÁBRICA

Créé par la rencontre d'Alejandra Santander, chanteuse d'origine sud-américaine et Didier Boyat, musicien, ingénieur du son et compositeur d'origine française, Sueño en la Fabrica développe des concepts sonores originaux expérimentés dans des friches industrielles puis développés sur scène avec de nombreux artistes et musiciens. De cette musique métissée et populaire naissent des spectacles « inclassables » joués en France et à l'étranger, mêlant différentes disciplines qui appellent l'imaginaire par leurs riches atmosphères.

Vendredi 26 février

20h30

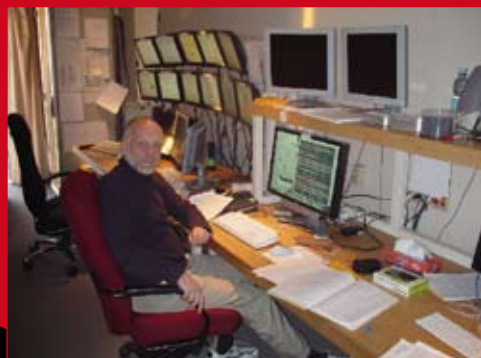
VILLEFRANCHE

> Collégiale

Notre-Dame des Marais

Tarif plein : 10 €

Tarif réduit : 5 €



**SPECTACLE**  
**À PARTIR DE 14 ANS**  
Quand le scientifique devient artiste

## L'HARMONIE DES SPHÈRES

### Acte II : Récital d'orgue

Par Dominique Proust,  
Ingénieur de Recherche au CNRS,  
astrophysicien et organiste

En parallèle au concert-spectacle inspiré de son livre « L'harmonie des sphères » (Ed. du Seuil), Dominique Proust propose un récital d'orgue rassemblant des pièces musicales du XVI<sup>e</sup> siècle à nos jours, de l'« Harmonices Mundi » de Kepler au choral « Comme une étoile matinale brille bien » de Bach, en passant par l'« Hymne au Soleil » de Louis Vierne. Une rencontre insolite entre musique et astronomie qui met en évidence le lien entre la musique et les sons émis par l'univers...

À l'issue de la représentation, Dominique Proust rencontrera le public et dédicacera ses ouvrages.

### DOMINIQUE PROUST

Ingénieur de recherche au CNRS, astrophysicien à l'Observatoire de Paris-Meudon, Dominique Proust est également organiste. Il est l'un des fondateurs du programme Astronomie vers Tous de l'Observatoire de Paris. Il est également l'auteur de plusieurs ouvrages d'astronomie destinés au grand public. Depuis de nombreuses années, Dominique Proust coproduit des programmes scientifiques et musicaux, intervient régulièrement à la radio et à la télévision, et donne des concerts dans le monde entier.

Samedi 27 février

15h

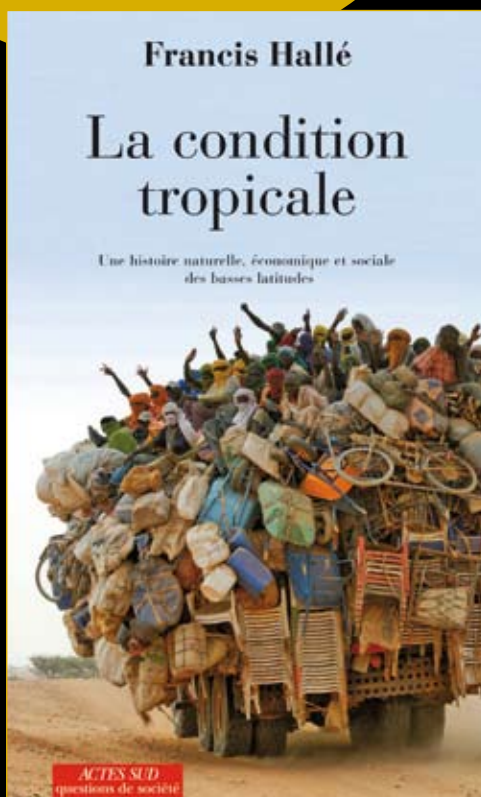
LIMAS

> Salle des fêtes

11 rue Pierre Ponot

Adultes : 5 €

Jeunes - 26 ans : gratuit



**RENCONTRE  
À PARTIR DE 14 ANS**  
À l'écoute de la nature

## FRANCIS HALLÉ « LA CONDITION TROPICALE » (Ed. Actes Sud)

Rencontre animée par Dominique Padirac,  
journaliste scientifique

À l'occasion de la sortie nationale de cet ouvrage, Francis Hallé nous fait l'honneur de sa présence à Festiplanètes. Ce célèbre botaniste à l'origine des missions scientifiques du « Radeau des cimes » sur les canopées tropicales et complice de Nicolas Hulot dans son émission « Ushuaïa » défend une conception des tropiques à rebours des analyses actuelles. Face aux dérèglements de la planète (changements climatiques, déforestation), face aux réflexes colonisateurs attisés par la mondialisation, il est urgent de mettre au cœur du débat cette « condition de l'homme tropical ».

À l'issue de la rencontre, Francis Hallé dédicacera ses ouvrages.

### FRANCIS HALLÉ

Il est spécialiste de l'architecture des arbres et de l'écologie des forêts tropicales humides, et l'un des grands défenseurs des forêts primaires. Il a dirigé les missions scientifiques du « Radeau des cimes » sur les canopées tropicales de 1986 à 2003. Il a publié « Éloge de la plante » (Ed. du Seuil) ou encore « Plaidoyer pour l'arbre » (Ed. Actes Sud). Son travail scientifique est colossal, admirable et pourrait renverser des dogmes conceptuels : la plante dominerait-elle les animaux et parmi eux les hommes ? Que serait l'homme sans les arbres ? Que peut-on leur devoir ?

Dimanche 28 février  
20h30

LIMAS

> Salle des fêtes

11 rue Pierre Ponot

Adultes : 5 €

Jeunes - 26 ans : gratuit



**RENCONTRE**  
**À PARTIR DE 12 ANS**  
Et demain dans tout ça ?

Soirée de clôture

**BENOÎT REEVES** présente  
**ASTRONOMIE ET ÉCOLOGIE**  
**Des étoiles et des hommes**

Spectacle audiovisuel conçu par Hubert Reeves  
et réalisé par Benoit Reeves

Pour clôturer cette première édition de Festiplanètes, Benoit Reeves fait étape à Limas, après ses voyages aux Seychelles et Saint-Pierre-et-Miquelon, en nous apportant le témoignage de l'engagement de son père Hubert Reeves, parrain de l'événement.

Qui sommes-nous, d'où venons-nous, qu'est-ce qu'on va manger ce soir ? C'est par cette boutade de Woody Allen que débute ce spectacle audiovisuel. Il nous raconte comment notre existence est le résultat d'une longue histoire dont le premier chapitre connu est le Big Bang. Il nous en montre également les signaux d'alerte et nous aide à mieux comprendre ce qui se passe en ce moment : un véritable dilemme entre les craintes écologiques d'une surpopulation planétaire et la confiance en l'être humain pour la survie de son espèce. Nul ne connaît l'avenir, chacun comprend que tout se joue maintenant ; à partir d'images aux multiples émotions, ce spectacle témoigne des interrogations de l'être humain sur sa planète TERRE.

**BENOIT REEVES**

Dépositaire d'un double héritage culturel issu d'un père astrophysicien et d'une mère musicienne, Benoit Reeves partage aujourd'hui sa vie entre deux passions : la science et la musique. En plus de sa pratique musicale, Benoit Reeves est homme de communication, conférencier depuis 1999, passionné du ciel et de la nature. Il organise dans le monde entier des manifestations grand public dédiées à l'astronomie et à l'environnement, en présentant notamment les spectacles audiovisuels coréalisés avec son père.

# TARIFS



## EXPOSITIONS entrée libre

Attention : Réservation très conseillée auprès du CCAB pour l'exposition « Interdit de ne pas toucher, Ebulliscience » (cf. horaires des visites animées des ateliers à l'intérieur du programme)



## CONTE entrée libre sur réservation

Blablathè : 04 74 69 45 53



## CINÉMA tarifs du cinéma Les 400 Coups

Tous les programmes, horaires et tarifs : 08 92 68 06 17

Renseignements complémentaires : 04 74 65 98 64



## RENCONTRES

Adultes 5 € / Jeunes - 26 ans : gratuit



## SPECTACLES

Tarif plein : 10 € / Tarif réduit : 5 €

Tarif réduit (sur présentation d'un justificatif) : jeunes et étudiants moins de 26 ans, demandeurs d'emploi, entreprises partenaires du Festival en Beaujolais, personnel de la CAVIL et des communes d'Arnas, Gleizé, Limas et Villefranche

Accessibilité aux spectacles et rendez-vous pour les personnes handicapées, consulter le CCAB

# BILLETTERIE

Places en vente à partir du 1<sup>er</sup> février 2010

## CENTRE CULTUREL ASSOCIATIF BEAUJOLAIS

73 rue de la Gare, Villefranche : 04 74 68 89 38

Billetterie ouverte du lundi au samedi de 15h à 19h (pour tous les spectacles et rencontres)

## MAIRIE DE GLEIZÉ

Place de la Mairie : 04 74 65 37 30

(uniquement pour le spectacle « Danser avec l'évolution »)

## MAIRIE DE LIMAS

Rue Pierre Ponot : 04 74 02 27 90

(uniquement pour les rencontres)

## COURRIER

Demande de places, uniquement au CCAB, notez vos coordonnées et joignez le règlement. Vous recevrez par retour de courrier vos billets

## INTERNET

[www.fnac.com](http://www.fnac.com), [www.ticketnet.fr](http://www.ticketnet.fr)

Points de vente habituels : Auchan, Carrefour, Fnac, Géant, Leclerc...

## MODES DE PAIEMENT

Chèques, chèques Vacances ou Culture, espèces, et uniquement au CCAB, cartes bancaires, cartes M<sup>R</sup>A et cartes Scènes & Sorties

## PRODUCTION : CENTRE CULTUREL ASSOCIATIF BEAUJOLAIS

73 rue de la Gare 69400 Villefranche - 04 74 68 89 38 - [ccab@ccab.fr](mailto:ccab@ccab.fr) - [www.ccab.fr](http://www.ccab.fr)

Association loi 1901 - N° W69201208 - N° SIRET : 313310062 00028 - NAF : 9001 Z - Licences n° 2 113765 - 3 113767

COPRÉSIDENTS : Chantal Bertrand et Jean-Claude Duclot

EQUIPE DE RÉALISATION DE FESTIPLANÈTES : Yves Pignard, Carole Genetier, Brigitte Razy, Blandine Bettagnies, Emilie Durmarque, Marie-Annick Canals, Maryline Gouttefangeas, Kubra Ozcan, Philippe Ruet et Florent Sanlaville avec l'aide de Dominique Padirac, conseiller scientifique

Festiplanètes est un événement conçu par le Centre Culturel Associatif Beaujolais, en partenariat avec la Communauté d'Agglomération de Villefranche

REMERCIEMENTS à l'ensemble des partenaires du CCAB : 14 communes adhérentes : Anse, Arnas, Beaujeu, Belleville, Chatillon d'Azergues, Fleurie, Gleizé, Limas, Lucenay, Monsols, Pommiers, Propières, Saint-Bonnet-des-Bruyères, Villie-Morgon, les Communautés de Communes de la Haute Vallée d'Azergues, du Pays d'Amplepuis-Thizy et la Communauté d'Agglomération de Villefranche-sur-Saône, le Département du Rhône, la Région Rhône-Alpes, le Ministère de la Culture et de la Communication - Direction Régionale des Affaires Culturelles Rhône-Alpes, le Collectif d'Entreprises Partenaires du Festival en Beaujolais - Continents et Cultures

REMERCIEMENTS à l'ensemble des partenaires médias de Festiplanètes

